

la tasca d'enfortir l'educació en el lleure de la Federació Catalana de l'Esplai

# l'educació en el lleure

## Conesa

UTACIÓ DE BARCELONA

**"Els esplais fan una tasca fonamental per donar oportunitats als infants"**

"Per als alcaldes i alcaldesses els esplais fan una tasca fonamental d'educació en el lleure. Considerem que els infants tenen aquest dret de tenir un lleure que, a més, els porti valor, els eduqui, els capaciti i, sobretot, els interessi per l'estima de la terra, el territori i la cultura catalana. Creiem que els esplais que avui estan en aquesta trobada han desenvolupat al llarg de molts anys aquesta tasca, que és una tasca de donar oportunitats als infants de Catalunya".

## Vilalta

DE LA GENERALITAT DE CATALUNYA

**"Fem un reconeixement de la tasca imprescindible en solidaritat, valors... dels esplais"**

"El paper dels esplais a nivell educatiu i social és importantíssim per al país que volem i la feina que estan fent. Faig un reconeixement a la feina que estan desenvolupant al llarg dels anys que han solidificat una manera de fer de país, amb aquesta actitud de voluntariat, de cohesió, d'educació en valors, de solidaritat, de compartir, de créixer conjuntament. Per tant, des del Govern fem un reconeixement d'aquesta tasca imprescindible per al país que volem".

## Gassó

E FUNDESPLAI

**"Junts fem més esplai, junts som invencibles!"**

"Els esplais són veritables escoles de ciutadania on es fomenta el compromís i la cohesió social, la consciència pel medi ambient; es treballa per la comunitat; se sumen connexions educatives amb l'escola, el barri... Els esplais desenvolupen una tasca fonamental a pobles i ciutats que, si no existís, s'hauria d'inventar! Des de la Federació Catalana de l'Esplai ens hem de sentir orgullosos de portar 20 anys fomentant aquest model arreu del país. "Junts fem més esplai, junts som invencibles!"

## Victòria Querol

20 ANYS

ESPLAI RIU ROIG  
RUBÍ



**"Disposar de l'experiència i treballar amb infants amb discapacitat"**

"Coneixem molta gent, altres maneres de treballar, noves idees i noves experiències. Nosaltres som molt joves i aquesta experiència ens va molt bé. Al nostre esplai tenim el projecte 'Horitzó', que inclou treballar amb infants amb discapacitat, cosa que ara mateix no fem i que voldríem desenvolupar".

## Pedro Ventura

18 ANYS

XINO XANO ASSOCIACIÓ DE LLEURE  
BARCELONA



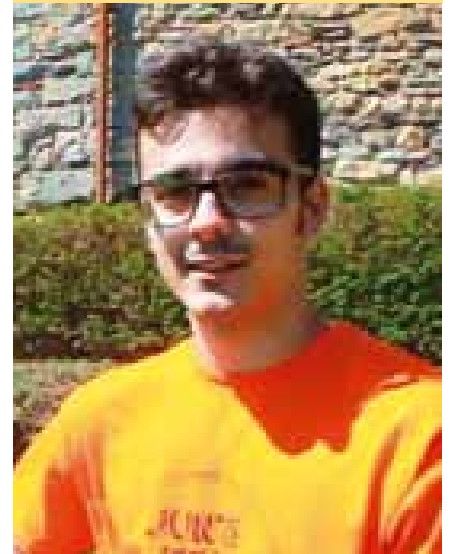
**"Arribar allà on no hem arribat"**

"Els reptes dels esplais serien arribar a llocs on encara no s'ha arribat, aconseguir que el lleure sigui un dret per a tothom i exercir-lo, que ningú es quedi fora, i que els problemes econòmics no siguin un impediment. Tot això, a més, aconseguint innovar, fent-ho més atractiu. Arribes a conèixer la realitat d'altres entitats, generes vincles i noves relacions".

## Gonzalo González

19 ANYS

ESPLAI TRENALÒS  
BARCELONA



**"A la Federació participem en activitats col·lectives"**

"Ens agradaria aconseguir un local per poder fer les nostres activitats i planificar-nos, ja que ara mateix no tenim local sinó un espai cedit per una escola. Això implica que sempre hem de fer les activitats al carrer, a espais públics... Estar a la Federació ens permet, entre altres coses, venir a jornades com aquesta on podem compartir moltes experiències".

## Júlia Duarte

13 ANYS

GRUP D'ESPLAI EL CASTANYOT  
SANT JOAN DESPÍ



**"Quan en tingui l'edat espero ser monitora"**

"A l'esplai, els monitors i monitores t'ensenyen a ser un grup i a respectar les altres persones. Ser a la Federació Catalana de l'Esplai ens permet compartir activitats amb altres noies i nois i és molt divertit. Les colònies són el que esperem amb més il·lusió durant tot l'any. Per tot això, quan en tingui l'edat espero ser monitora".

## Marina Rovira

18 ANYS

MONTSPAI  
SANTA MARGARIDA DE MONTBUI



**"Aprendre de l'experiència d'altres esplais"**

"Les activitats col·lectives com l'AgoFedeEsplai ens facilita veure la tasca d'altres entitats amb més experiència i veure quins són els nostres punts més dèbils i millorar-los. El nostre esplai és molt petit, es va crear fa un any i el més important és conscienciar nens i nenes, famílies i poble de la nostra acció educativa. És important que les famílies coneguin la nostra tasca amb infants i joves".

## Natàlia Moreno

17 ANYS

ESPLAI FONTSANTA FATJÓ  
CORNELLÀ DE LLOBREGAT



**"Amb gent compromesa es poden canviar el territori més proper i les persones"**

"Des dels 4 anys participo a l'Esplai Font-santa, on he arribat a ser premonitora. Per mi l'esplai és la representació de coses que, amb gent compromesa, poden canviar el territori més proper i també les persones amb què treballa. Saber que formem part d'aquests 20 anys és per a tots nosaltres un orgull que ens anima a continuar en aquest projecte col·lectiu".