

Infants, monitores, monitors, famílies i representants institucionals valoren

Un projecte comú per a

Adrià Sellés

24 ANYS

ESPLAI PICAPINS
AIGUAFREDA



"El dret al lleure com un dret instaurat"

"Compartir amb altres esplais et dona l'oportunitat d'agafar idees i obtenir nous recursos per treballar amb els infants. I això ho permeten les activitats col·lectives de la Federació. A més, ens ajuda a impulsar el dret al lleure, a anar a l'esplai com un dret que hauria d'estar instaurat a la societat. Com a repte, ens fixem augmentar la implicació de les famílies".

Ana Díaz

18 ANYS

ESPLAI GIRAVOLT
MASQUEFA



"Compartir vivències i incloure l'esplai en tot allò que passa al poble"

"Estar a la Federació et permet compartir vivències, idees, treballs... amb altres monitors i monitores d'esplais de Catalunya i permet millorar molt la manera de treballar als esplais. Pel que fa als reptes propis, els nostres són treballar més amb adolescents amb discapacitat i incloure l'esplai en totes les coses que passen al poble".

Sílvia de la Cruz

25 ANYS

CENTRE D'ESPLAI EL NUS
SANT JOAN DESPÍ



"Reforçar els vincles amb altres entitats i esplais"

"L'any passat ens vam plantejar treballar en petits grups a l'esplai i la Federació ens va donar la possibilitat de veure com ho fan altres esplais, i ens va anar molt bé! També volem potenciar el grup de joves perquè estan pujant joves de primer any, però voldríem tenir un grup més gran per poder potenciar els camps de treball".

Mercè

PRESIDENTA DE LA DIP



Marta

DIRECTORA GENERAL DE JOVENTUT



Josep

PRESIDENT D



Arnau Almirall

23 ANYS

ESPLAI ELS CARGOLS
SUBIRATS



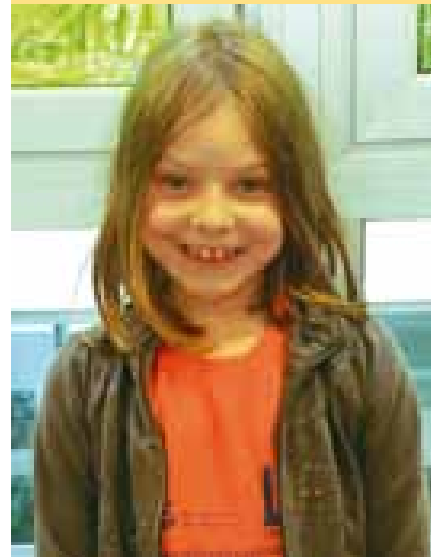
"Suport i companyonia a la tasca dels esplais"

"Els esplais han d'estar millor valorats, ja que eduquem infants i joves en valors. A l'esplai eduquem amb sentiment i amb maneres diferents que a l'escola o a casa: ser autònom en marxar de colònies o estimar la natura amb una excursió. A la Federació ens donen molt suport per als reptes o dubtes que tenim per a aquesta tasca amb molta companyonia. Això fa que junts fem més esplai".

Paula Gil

8 ANYS

CLUB D'ESPLAI BELLVITGE
L'HOSPITALET DE LLOBREGAT



"Caminar junts i fer amics i amigues d'altres esplais"

"És positiu que el meu esplai col·labori amb altres esplais perquè així ens podem conèixer millor, fer amics i amigues i caminar junts. Per exemple, vam anar al Puig Castellar a la Marxa de Mitjans amb altres esplais, i vam fer noves amistats i vam conèixer molts nens i nenes de la meua edat, i altres monitors. Així, coneixem què fan esplais a altres pobles i ciutats de Catalunya".

Alejandria Medina Louis

MARE DE DUES NENES DE 4 I 10 ANYS DEL CE CAN SERRA
(L'HOSPITALET DE LLOBREGAT)



"Estar a la Federació ens permet participar a Festa Esplai, Marxa de Mitjans..."

"Estic molt satisfeta amb la gran tasca que fan l'esplai Can Serra i tot l'equip: per a mi i les nenes és la nostra segona casa. L'esplai és un lloc on els monitors ensenyen a les meves filles, les ajuden amb la seva educació... Formar part de la Federació ens agrada molt, ja que participem a la Festa Esplai, la Gimcana de Petits, la Marxa de Mitjans..."